



İstinye Devlet Hastanesi
ORGANİZASYON ŞEMASI

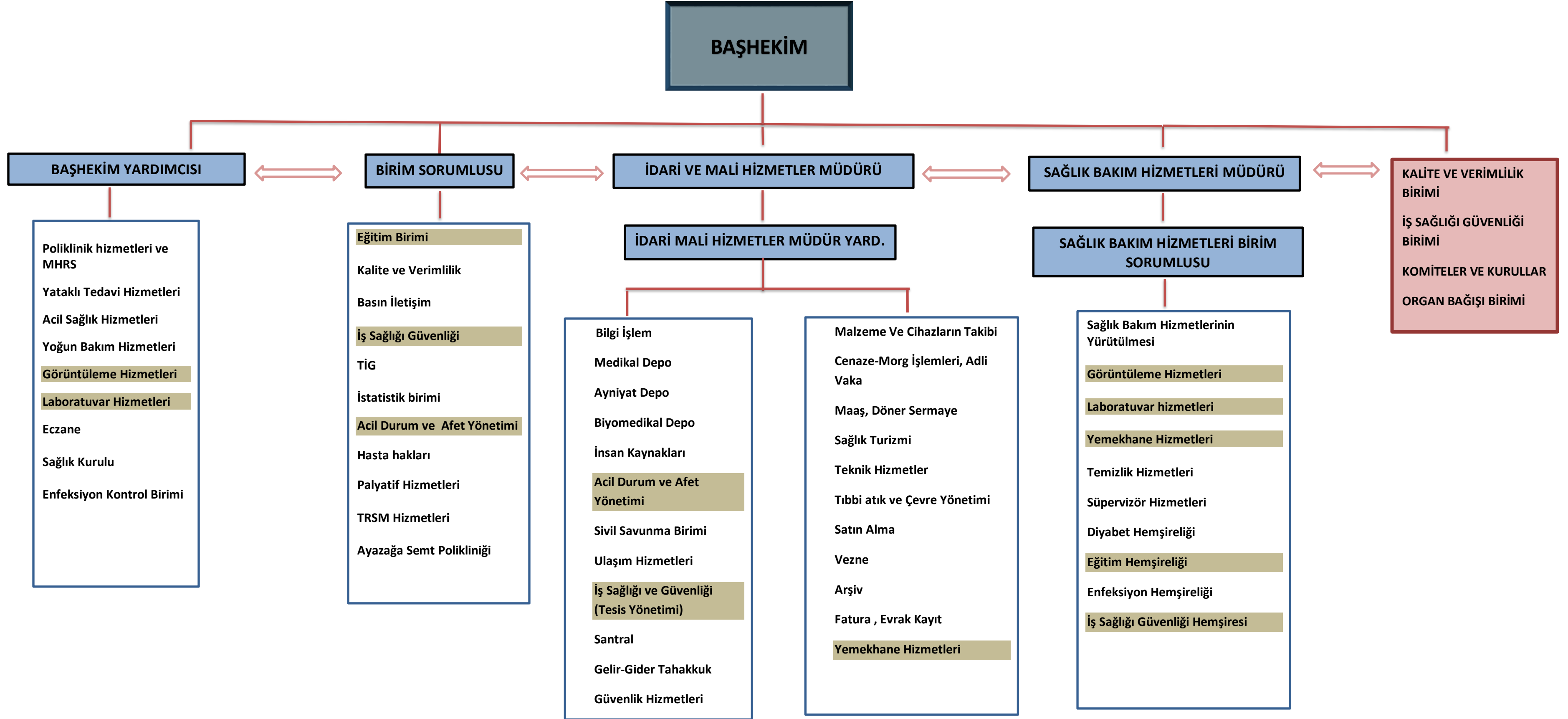
Doküman Kodu : KU.LS.01

Yayın Tarihi : 25.04.2018

Revizyon Numarası : 3

Revizyon Tarihi : 01.11.2022

Sayfa No : 1





İstinye Devlet Hastanesi
ORGANİZASYON ŞEMASI

Doküman Kodu : KU.LS.01

Yayın Tarihi : 25.04.2018

Revizyon Numarası : 3

Revizyon Tarihi : 01.11.2022

Sayfa No : 2

	Dikey Hiyerarşi	Kuruluştta yer alan kişileri alt-üst ilişkileri, görev ve yetkilerine göre sınıflandırma sisteminin yukarıdan aşağıya işlediğini anlatır.
	Yatay Hiyerarşi	Kuruluştta yer alan kişileri alt-üst ilişkileri, görev ve yetkilerine göre sınıflandırma sisteminin paralel işlediğini anlatır.
	Koordinasyon	Belirli bir amaca ulaşmak için türlü işler arasında bağlantı, ilişki, düzen ve uyum sağlayan birim veya meslek grubu
	Entegrasyon Merkezi	Aralarında karşılıklı bağımlılık bulunan birimlerin ayrıken sahip olamadıkları özellikleri bir araya gelip elde etme şekli. Entegrasyon merkezi tüm birimlere entegre çalışır.
	Entegre Çalışan Birimler	Hastanemizin Komite ve komisyonlarını ifade eder.